

アルミ合金製傾斜自在階段

ラク²タラップ

特許第301338号

法面作業用昇降階段
地中梁通路用昇降階段

国土交通省新技術登録システム
(NETIS)NO.KT-010099

社団法人 仮設工業会 単品承認品



傾斜通路も少人数で
すばやく作る



タラップ1枚動かすだけで傾斜自在20° ~ 70°
こうした操作がワンタッチで簡単に行えます。

軽く・扱いやすい効率10倍のアルミ合金製

法面用通路として…

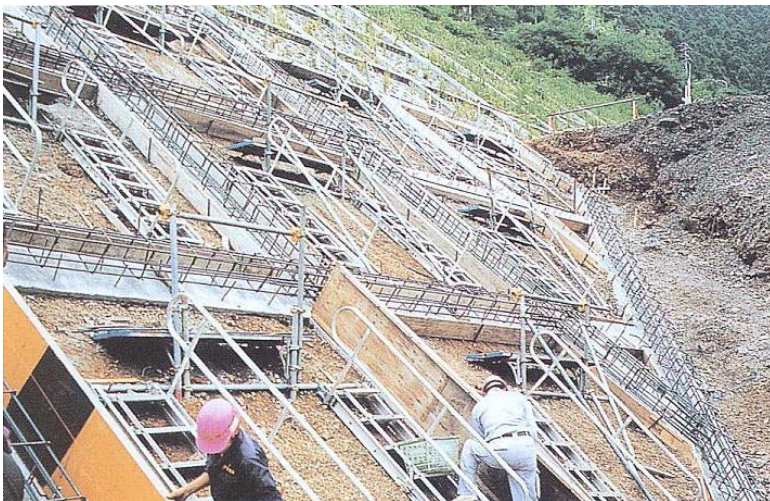


アーチ橋現場

角度決めはワンタッチ

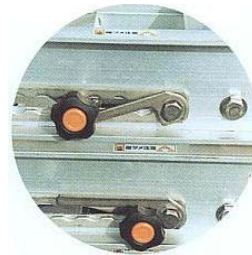
タラップ1枚動かすだけで20° ~ 70°
角度調整OK

法面用作業現場の足場として…



安全確保もすばやく

手すりはアルミ製一体型。差し込むだけで即完成



- 角度調整によりレールに沿ってツマミが動きます。
- ステップが水平になった時点で、ツマミをレールのガイドに押し込み、締め込みます。

護岸工事に用いる昇降階段として…



- つかみ金具はロック、解除がスムーズに行える安全設計です。
- 仕上は亜鉛メッキを採用しています。
- 対応パイプ径はφ42.7~φ48.6です。

工数を大幅カット、少人数・短時間で完成

下水処理現場昇降階段として・・・



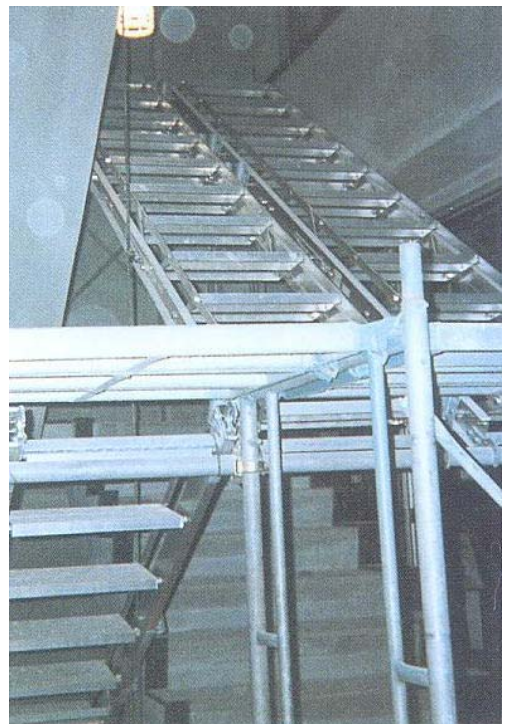
火打ち山留めとして・・・



地中梁通路用階段として・・・



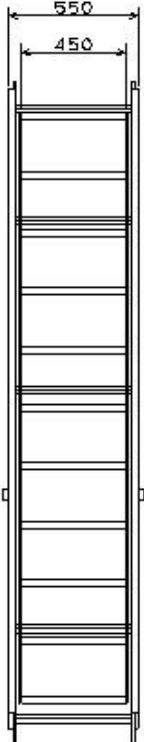
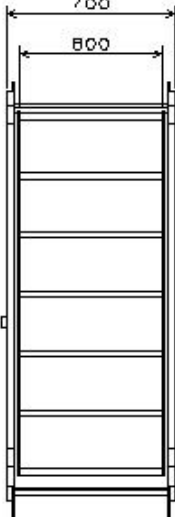
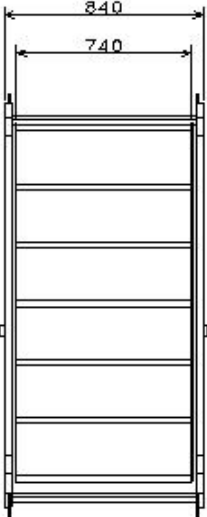
階段部補修工事用として

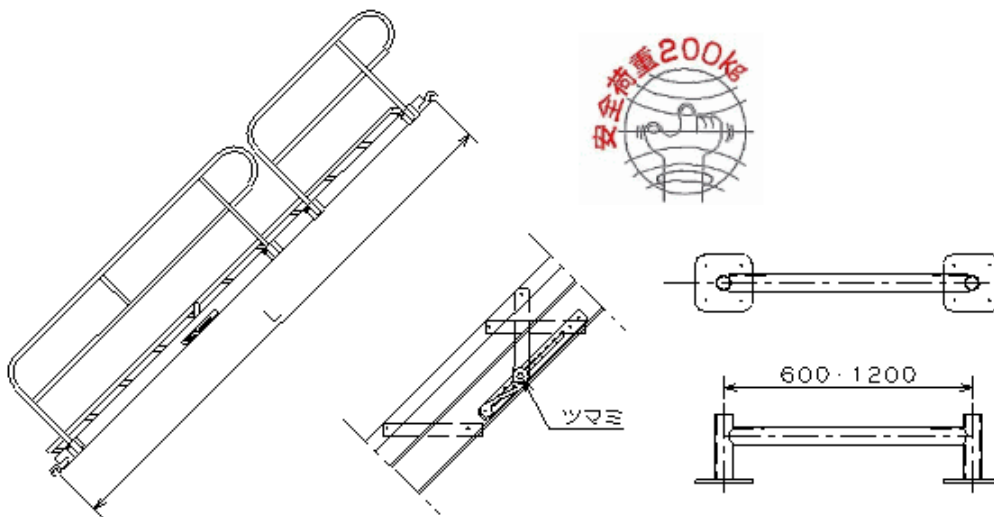


ケーソン現場用昇降階段として・・・



ラク²タラップ、用途に応じて選べる3タイプ

LT-38A	LT-24M	LT-24W
標準	ミドル	ワイド
		



仕様

型式	フレーム幅	全長 L	ステップ	本体重量	手すり両面	総重量
LT-14A	450mm 標準	1400mm	4段	14kg	5kg	19kg
LT-24A	450mm 標準	2450mm	7段	21kg	7kg	28kg
LT-38A	450mm 標準	3850mm	11段	35kg	12kg	47kg
LT-14M	600mm ミドル	1400mm	4段	16kg	5kg	21kg
LT-24M	600mm ミドル	2450mm	7段	24kg	7kg	31kg
LT-14W	740mm ワイド	1400mm	4段	18kg	5kg	23kg
LT-24W	740mm ワイド	2450mm	7段	26kg	7kg	33kg